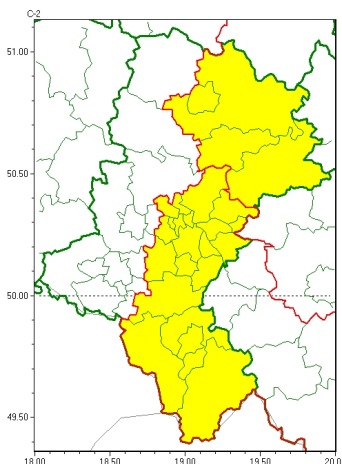




Zasięg ostrzeżeń w województwie

Burze  
2024-04-14 11:53



**WOJEWÓDZTWO ŁÓDZKIE**  
**OSTRZEŻENIA METEOROLOGICZNE ZBIORCZO NR 60**  
**WYKAZ OBOWIĄZUJĄCYCH OSTRZEŻEŃ**  
**o godz. 11:53 dnia 14.04.2024**

Zjawisko/Stopień zagrożenia	Burze/1
Obszar (w nawiasie numer ostrzeżenia dla powiatu)	powiaty: białski(31), bielski(34), Bielsko-Biała(33), bieruńsko-lędziński(29), Bytom(28), Chorzów(28), cieszyński(36), Dąbrowa Górnicza(31), Jaworzno(30), Katowice(29), mikołowski(28), Mysłowice(30), Piekary Łódzkie(28), pszczyński(31), Ruda Łódzka(28), Siemianowice Łódzkie(28), Sosnowiec(30), wiatrychów(28), Tychy(28), żywiecki(37)
Ważność	od godz. 16:00 dnia 14.04.2024 do godz. 21:00 dnia 14.04.2024
Prawdopodobieństwo	80%
Przebieg	Prognozowane są burze, którym miejscami będą towarzyszyć opady deszczu do 15 mm oraz porywy wiatru do 85 km/h. Możliwy grad.
SMS	IMGW-PIB OSTRZEŻENIA: BURZE/1 Łódzkie (20 powiatów) od 16:00/14.04 do 21:00/14.04.2024 deszcz 15 mm, porywy 85 km/h, możliwy grad. Dotyczy powiatów: białski, bielski, Bielsko-Biała, bieruńsko-lędziński, Bytom, Chorzów, cieszyński, Dąbrowa Górnicza, Jaworzno, Katowice, mikołowski, Mysłowice, Piekary Łódzkie, pszczyński, Ruda Łódzka, Siemianowice Łódzkie, Sosnowiec, wiatrychów, Tychy i żywiecki.
RSO	Woj. Łódzkie (20 powiatów), IMGW-PIB wydał ostrzeżenie pierwszego stopnia o burzach
Uwagi	Brak.
Zjawisko/Stopień zagrożenia	Burze/1
Obszar (w nawiasie numer ostrzeżenia dla powiatu)	powiaty: Częstochowa(30), częstochowski(30), myszkowski(32), zawierciański(33)
Ważność	od godz. 14:00 dnia 14.04.2024 do godz. 19:00 dnia 14.04.2024



<b>Prawdopodobieństwo</b>	80%
<b>Przebieg</b>	Prognozowane są burze, którym miejscami będą towarzyszyć opady deszczu do 15 mm oraz porywy wiatru do 85 km/h. Możliwy grad.
<b>SMS</b>	IMGW-PIB OSTRZEŻGA: BURZE/1 1skie (4 powiaty) od 14:00/14.04 do 19:00/14.04.2024 deszcz 15 mm, porywy 85 km/h, możliwy grad. Dotyczy powiatów: Cz. stochowa, cz. stochowski, myszkowski i zawierciański.
<b>RSO</b>	Woj. 1skie (4 powiaty), IMGW-PIB wydał ostrzeżenie pierwszego stopnia o burzach
<b>Uwagi</b>	Brak.
<p>Opracowanie niniejsze i jego format, jako przedmiot prawa autorskiego podlega ochronie prawnej, zgodnie z przepisami ustawy z dnia 4 lutego 1994r o prawie autorskim i prawach pokrewnych (dz. U. z 2006 r. Nr 90, poz. 631 z późn. zm.). Wszelkie dalsze udostępnianie, rozpowszechnianie (przedruk, kopiowanie, wiadomości sms) jest dozwolone wyłącznie w formie dosłownej z bezwzględnym wskazaniem źródła informacji tj. IMGW-PIB.</p>	