

# Útmutató az érettségi vizsga extern része válaszadó lapjainak kitöltéséhez

## 1. Általános utasítások

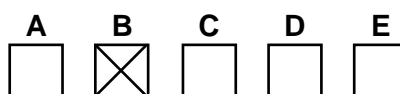
A válaszadó lapokat lapolvasóval dolgozzuk fel. Másolásuk, gyűrésük, összehajtásuk tilos. Ahhoz, hogy válaszaikat a lapolvasó felismerhesse, vegyék figyelembe a következő utasításokat!

- Írjanak fekete vagy kék tollal! Ne használjanak hagyományos töltőtollat, törölhető tollat, túl vékonyan író tollat, hagyományos vagy rotringceruzát!
- A válaszadó lap két részből áll, és **önmásoló**, ezért csak az első (eredeti) lapra írjanak úgy, hogy az írás a másik lapon (a másolaton) is **jól** látható legyen.
- A szövegmezőket (az iskola kódja, a tanuló kódja, a teszt kódja...) nagy nyomtatott betűkkel vagy számjegyekkel töltsék ki! A kitöltött adatok nem kerülhetnek a kijelölt mezőkön kívülre.
- Az adatok helytelen kitöltése esetében ne kérjenek új válaszadó lapot! A helytelenül megjelölt mezőt teljesen fessék be, és a helyes adatot a befestett mező fölé írják!

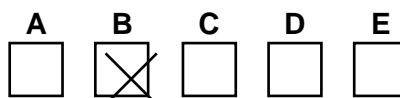
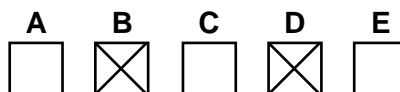
## 2. Feleletválasztó feladatok

- A feleletválasztó feladatok megfejtését jelölik X-szel  a megfelelő mezőben!

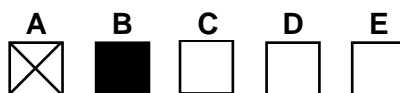
- **Az (B) válasz helyes megjelölése**



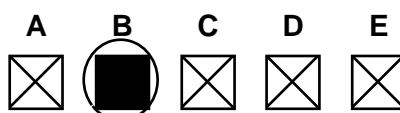
- **A (B) válasz helytelen megjelölése**



- Az adatok vagy feleletek helytelen kitöltése esetében a következő utasítások szerint járjanak el! Ne kérjenek új válaszadó lapot!
- Ha tévesztenek, vagy később véleményüket megváltoztatják, a helytelenül megjelölt mezőt teljesen fessék be, és jelölik X-szel a másik mezőt!



- Ha esetleg újra meggondolják magukat, és az eredetileg X-szel jelölt, majd befestett választ szeretnék újból megjelölni, írjanak X-et az összes mezőbe, és a befestett mezőt karikázzák be!



### 3. Fejeletalkotó feladatok

#### Tanyelvek

- A fejeletalkotó feladatok rövid válaszait írják olvashatóan, írott betűkkel a válaszadó lap megfelelő mezőjébe! A nyomtatott betűknél **következetesen különböztessék meg a nagy- és kisbetűket!**

#### Idegen nyelvek

- A fejeletalkotó feladatok válaszait írják olvashatóan, írott betűkkel a válaszadó lap megfelelő mezőjébe! A nyomtatott betűknél **következetesen különböztessék meg a nagy- és kisbetűket!** **Ne használjanak kizárólag csak nagy nyomtatott betűket!**

#### Matematika

- A válaszadó lapra **csak az eredményt** írják le! Nem kell megindokolni és nem kell feltüntetni a menetet sem, amellyel az eredményhez eljutottak.
- A fejeletalkotó feladatok eredményt **egész** vagy **tizedes szám segítségével** írják le!
- Az eredmény egyes számjegyeit írják a megfelelő mezőbe! Egy mezőbe legfeljebb egy számjegyet, illetve „-” jelet írjanak!
- A „-” (mínusz) előjelet külön mezőbe írják az első számjegy elé!
- Beírásakor vegyék figyelembe a tizedesvessző előnyomatott helyét!

- A  $-3,1$  eredmény **helyes** beírása 

						-	3	,	1				
--	--	--	--	--	--	---	---	---	---	--	--	--	--
- A  $-3,1$  eredmény **helytelen** beírása 

								-		3	,		1
--	--	--	--	--	--	--	--	---	--	---	---	--	---
- Az eredmény beírásának javítása 

						-	3						1
						-	3		1				

- Számoljanak pontosan, a kiszámított értékeket a megoldás folyamán ne kerekítsék! Használják a számológép memóriáját! Azoknak a feladatoknak a kiszámításánál, ahol szükséges a  $\pi$  szám használata, dolgozzanak annak pontos értékével. A  $\pi$  szám pontos értéke alatt azt a számot értjük, amit a zsebszámológép megad. Ha szükséges, akkor csak az eredményt kerekítsék a következő utasítások alapján!
- Ha az eredmény egész szám, illetve tizedes szám legfeljebb két tizedes helyvel, a **pontos** eredményt írják a válaszadó lapra! Ha az eredmény egész szám, ne töltsék ki a tizedesvessző utáni mezőket! Ha az eredmény tizedes szám több mint két tizedes helyvel, akkor a **két tizedes helyre kerekített eredményt** írják le!
- A mértékegységek (fokok, méterek, percek...) jelét ne írják a válaszadó lapra!

*Például:*

- a  $4\,633$  eredmény beírása 

				4	6	3	3	,					
--	--	--	--	---	---	---	---	---	--	--	--	--	--
- a  $81,424\,6$  m eredmény beírása 

							8	1	,	4	2		
--	--	--	--	--	--	--	---	---	---	---	---	--	--
- az  $\frac{5}{3}$  eredmény (tört) beírása 

								1	,	6	7		
--	--	--	--	--	--	--	--	---	---	---	---	--	--
- az  $1 : 8$  eredmény (arány) beírása 

								0	,	1	3		
--	--	--	--	--	--	--	--	---	---	---	---	--	--