



W naszej szkole
obowiązują
STANDARDY
OCHRONY MAŁOLETNICH



**To dokument stworzony do
ochrony wszystkich dzieci
przed krzywdzeniem.**

**Zawiera on procedury
i zasady, dzięki którym każdy
nasz uczeń może czuć się
bezpieczny!!!**

**Wskazuje, jak reagować kiedy
jesteś świadkiem lub ofiarą
przemocy ze strony:**



- rówieśników,
- pracowników szkoły,
- członków rodziny,
- innych osób

Pamiętaj!
**Nigdy nie jesteś
sam !!!**





“ Człowiek nigdy nie
pozbedzie się tego,
o czym milczy.

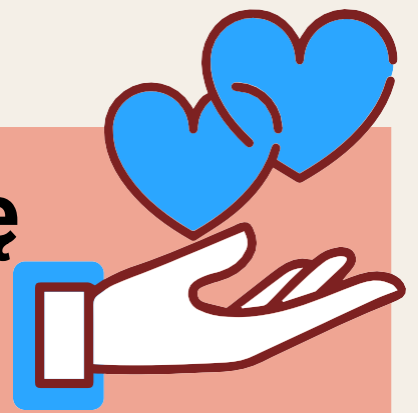
Aby rozstać się z jakimś
bólom, trzeba go wyrazić.”

J. L. Wiśniewski

**Nie bój się, nie wstydź się
prosić o pomoc.**

**Każdy zasługuje na dobre
traktowanie.**

Daj sobie szansę.



**Nikt nie może Cię
obrażać, przezywać, poniżać,
wyśmiewać, szykanować.**



**Nikt nie może Cię dotykać,
przytulać, głaskać
bez Twojej zgody.**



**Nikt nie może Cię
bić, szarpać, kopać, popychać.**



**Nikomiu nie wolno
rozpowszechniać Twojego
wizerunku
bez Twojej zgody.**

Cały personel szkoły obowiązuje:

- **utrzymywanie profesjonalnej relacji i reagowanie względem z każdego ucznia w sposób adekwatny do sytuacji i sprawiedliwy;**

- **niezostawianie uczniowi nieograniczonej wolności, wyznaczanie jasnych granic w postępowaniu i oczekiwań, egzekwując konsekwencje za ich nieprzestrzeganie;**

- **zachowanie cierpliwości i szacunku w komunikacji z uczniami, podkreślające zrozumienie dla uczuć przeżywanych przez nich, niewymuszające zwierzeń na siłę.**

**Standardem jest
tworzenie atmosfery
życia szkolnego, które
promuje tolerancję,
poczucie
odpowiedzialności**



za swoje zachowanie .

W szkole:

- **obowiązuje równe traktowanie uczniów bez względu na płeć, orientację seksualną, niepełnosprawność, status społeczny, kulturowy, religijny i światopogląd;**

- **kontakt z uczniami odbywa się wyłącznie w godzinach pracy szkoły i dotyczy celów edukacyjnych lub wychowawczych, a jeśli istnieje potrzeba spotkania z uczniami poza godzinami pracy, należy poinformować o tym dyrektora i uzyskać**

W relacji personelu z małoletnimi uczniami niedopuszczalne jest w szczególności:

- **stosowanie wobec ucznia przemocy w jakiejkolwiek formie, w tym stosowanie kar fizycznych, wykorzystywanie relacji władzy lub przewagi fizycznej (zastraszanie, przymuszanie, groźby);**
 - **zawstydzanie, upokarzanie, lekceważenie i obrażanie uczniów;**
 - **krzyczenie na uczniów, wywoływanie u nich lęku;**
 - **ujawnianie informacji wrażliwych (wizerunek, informacja o sytuacji rodzinnej, medycznej, prawnej itp.**
-

-
- **utrwalanie wizerunku dziecka** (filmowanie, nagrywanie głosu, fotografowanie) dla potrzeb prywatnych pracownika
 - **proponowanie uczniom alkoholu, wyrobów tytoniowych ani nielegalnych substancji psychoaktywnych, spożywanie ich wspólnie z uczniami lub w ich obecności;**
 - **zapraszanie uczniów do swojego miejsca zamieszkania.**
-



Zachowania personelu szkoły łamiące te zasady powinny być zgłoszone rodzicom, wychowawcy, dyrektorowi lub innemu nauczycielowi szkoły, do którego masz zaufanie.



**Jeśli doznajesz krzywdy
ze strony rodzica lub
innego członka rodziny,
nie wstydź się prosić o pomoc.**



Tu znajdziesz



pomoc:



116 111

**TELEFON ZAUFANIA
DLA DZIECI I MŁODZIEŻY**

800 12 12 12

**DZIECIĘCY
TELEFON ZAUFANIA
RZECZNIKA PRAW DZIECKA**

800 120 002

**OGÓLNOPOLSKI TELEFON DLA OFIAR
PRZEMOCY W RODZINIE
„NIEBIESKA LINIA”**

800 120 226

**POLICYJNY TELEFON
ZAUFANIA**

**2 2628 52
22**

**TELEFON ZAUFANIA
DLA OSÓB O ODMIENNEJ
ORIENTACJI SEKSUALNEJ**
